

Leistungsstarkes Haustürensistem für maximale Anforderungen

Das wärmegeämmte Stahltürsystem RP Hermetic 70 D bietet alle Bausteine und größtmöglichen Freiraum für die Umsetzung von anspruchsvollen Lösungen bei der individuellen Gebäudegestaltung.

TECHNISCHE DATEN



Wärmeschutz
max. 1,1 W/m²K



Schallschutz
bis 36 dB



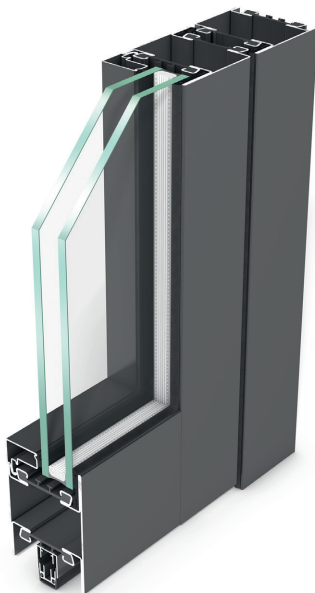
Barrierefreiheit
0 mm



Einbruchschutz
bis RC 3



Beschussklasse
bis FB4 NS



Bautiefe [mm]	70
min. Flügelansicht [mm] außen/innen	70/90
min. Pfostenbreite [mm]	70
min. Stulpbreite [mm]	166
min. Kämpferbreite [mm]	70
min. Glasstärke Flügel/Festverglasung [mm]	18
max. Glasstärke Flügel/Festverglasung [mm]	69

HIGHLIGHTS

- › schmales Türensistem für höchste Sicherheit, Stabilität und gutem Wärmeschutz – optional als hochisolierende Variante ausführbar
- › nahtlose Übergänge der Profilstöße mit flächigen Gehrungen erhöhen den edlen Eindruck
- › einheitliche Optik bei allen Tür-, Fenster- und Trennwandsystemen der RPs Hermetic 70
- › optimale Dichtigkeit durch drei Dichtungsebenen
- › optional als Fingerklemmschutz- und Faltschiebetür ausführbar
- › kompatibel mit anderen RP Technik Fenster-, Tür- und Fassadensystemen
- › ausführbar mit absoluter Nullschwelle für einen höchstkomfortablen, stolperfreien Übergang zwischen Innen und Außen
- › außergewöhnliche Robustheit – langlebig und nahezu unzerstörbar
- › hohe Ressourceneffizienz – schlanke Profilgeometrie bei geringem Materialeinsatz realisierbar
- › geprüfte Einbruchhemmung bis RC 3
- › Umweltproduktdeklaration: EPD