

## Hohe Transparenz und schmale Ansichten auf Passivhausniveau

Das höchstwärmegeämmte Integral-Fenstersystem Schüco AWS 90 BS.SI+ optimized ermöglicht es, mit zukunftsorientiert optimierten U-Werten und einem schlanken Design hohen energetischen, architektonischen und bauphysikalischen Anforderungen auf Passivhausniveau gerecht zu werden.

### TECHNISCHE DATEN



Wärmeschutz  
max. 0,75 W/m<sup>2</sup>K



Schallschutz  
bis 49 dB



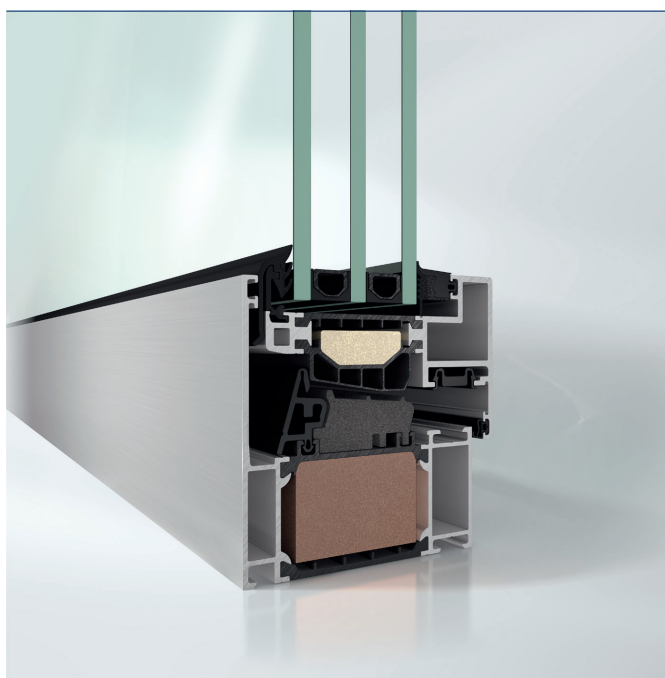
Barrierefreiheit  
--



Einbruchschutz  
bis RC 3



Beschussklasse  
npd



Bautiefe [mm]	90
min. Flügelansicht [mm] außen/innen	-/60
min. Pfostenbreite [mm]	115
min. Stulpbreite [mm]	132
min. Kämpferbreite [mm]	115
min. Glasstärke Flügel [mm]	28
max. Glasstärke Flügel [mm]	58
min. Glasstärke Festverglasung [mm]	28
max. Glasstärke Festverglasung [mm]	57

### HIGHLIGHTS

- › setzt Maßstäbe in puncto planerische und gestalterische Flexibilität bei der Realisierung energieeffizienter, designorientierter Gebäudehüllen
- › ultraschlanke Ansichten und völlig verdeckt liegender glasleistenloser Flügel
- › hohe Transparenz durch geringen Rahmenanteil und große Glasflächen
- › hohe Systemflexibilität und umfangreiches Profilsortiment für variantenreichen Einsatz: als Lochfenster, Fensterband oder Einselelement in Schüco Fassadensystemen sowie als „schwimmendes Fenster“ einsetzbar
- › variantenreiches Spektrum an Öffnungsarten - Dreh- und Drehkipplügel sowie Oberlichtkipplügel
- › barrierefrei bedienbar durch Komfortkomponenten wie Komfortbeschlag, Seilauswerfer oder Federeinheit
- › kombinierbar mit Schüco Sonnenschutz- und Lüftungssystemen
- › opake Lüftungsflügel, als Drehflügel lieferbar
- › hervorragende Wärmedämmung – passivhaustauglich
- › geprüfte Einbruchhemmung bis RC 3 für hohe Sicherheitsanforderungen