

## Leistungsstarkes und schmales Aluminiumfenster

Mit exzellenten und richtungsweisenden Lösungen setzt das Aluminiumfenster Schüco AWS 75 SI+ Maßstäbe für gesundes, intelligentes und sicheres Bauen.

### TECHNISCHE DATEN



Wärmeschutz  
max. 0,81 W/m<sup>2</sup>K



Schallschutz  
bis 48 dB



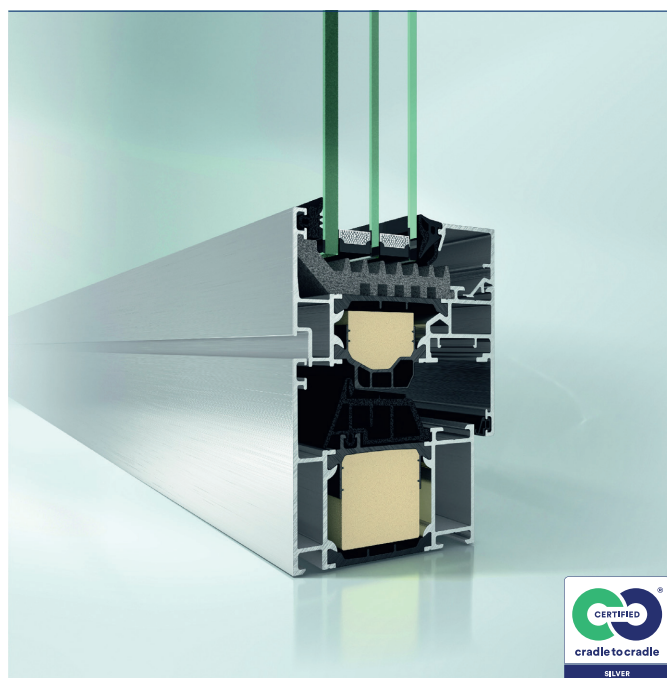
Barrierefreiheit  
0 mm, ≤ 20 mm



Einbruchschutz  
bis RC 3



Beschussklasse  
npd



Bautiefe [mm]	75
min. Flügelansicht [mm] außen/innen	40/70
min. Pfostenbreite [mm]	76
min. Stulpbreite [mm]	148
min. Kämpferbreite [mm]	76
min. Glasstärke Flügel [mm]	18
max. Glasstärke Flügel [mm]	61
min. Glasstärke Festverglasung [mm]	18
max. Glasstärke Festverglasung [mm]	52

### HIGHLIGHTS

- › hochwärmedämmendes und leistungsfähiges Aluminiumfenstersystem mit schmalsten Profilansichten für die designorientierte Planung energieeffizienter Gebäudehüllen
- › klassisch, flächenbündiges, zeitloses Flügelndesign mit 40 mm Ansichtsbreite
- › hohe Systemflexibilität und umfangreiches Profilsortiment für variantenreichen Einsatz: als Lochfenster, Fensterband oder Fassadeneinsetzelement sowie in Kombination mit Schüco Türsystemen einsetzbar
- › enorme Gestaltungsvielfalt durch die große Auswahl an Öffnungsvarianten wie Parallel-Abstell-Schiebe-Kippflügel, Oberlichtkippflügel sowie Schwing- und Wendeflügel
- › attraktive Lösungen für barrierefreie Terrassen- und Balkontüren in Dreh-, Drehkipp- und Stulpausführung
- › barrierefrei mit absoluter Nullschwelle für einen höchstkomfortablen, stolperfreien Übergang zwischen Innen und Außen
- › barrierefrei bedienbar durch Komfortkomponenten wie Komfortbeschlag, Seilauswerfer oder Federeinheit
- › kombinierbar mit Schüco Sonnenschutz- und Lüftungssystemen
- › opake Lüftungsflügel, als Drehflügel lieferbar
- › beste Wärmedämmung
- › geprüfte Einbruchhemmung bis RC 3 für hohe Sicherheitsanforderungen
- › Nachhaltigkeits-Zertifizierung : „Cradle to Cradle Certified“ in Silber