

## Maximale Transparenz durch minimale Ansichtsbreite

Die Verschmelzung von Form und Funktion ist neben Energieeffizienz heute Grundvoraussetzung für die Realisierung moderner Gebäudehüllen. Mit dem Aluminiumfenster Schüco AWS 75 PD.SI werden architektonische Anforderungen perfekt mit minimierten inneren und äußeren Ansichtsbreiten sowie exzellenter Wärmedämmung vereint.

### TECHNISCHE DATEN



Wärmeschutz  
max. 0,77 W/m<sup>2</sup>K



Schallschutz  
bis 46 dB



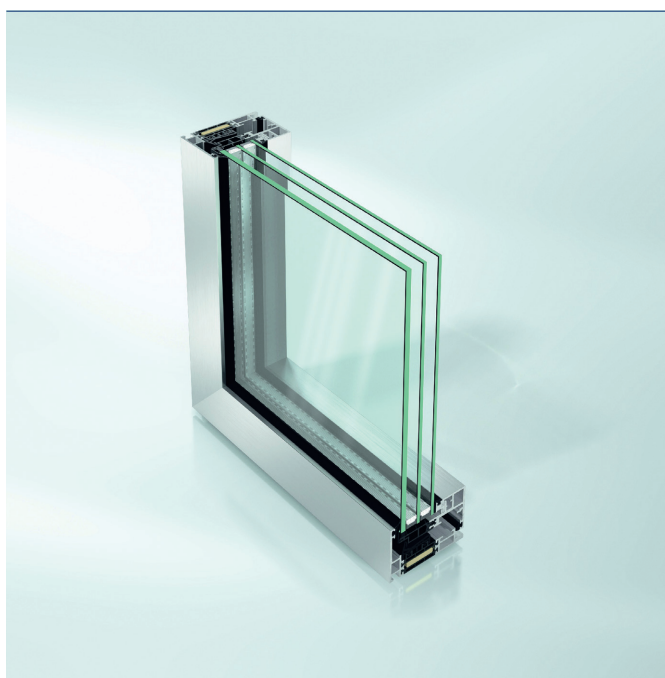
Barrierefreiheit  
--



Einbruchschutz  
bis RC 2



Beschussklasse  
npd



Bautiefe [mm]	75
min. Flügelansicht [mm] außen/innen	-/45
min. Pfostenbreite [mm]	70
min. Stulpbreite [mm]	-
min. Kämpferbreite [mm]	70
min. Glasstärke Flügel/Festverglasung [mm]	26
max. Glasstärke Flügel/Festverglasung [mm]	50

### HIGHLIGHTS

- › Panorama Design: maximierte Transparenz durch minimierte Profilansicht
- › flächenbündige innere Flügeloptik und minimierte Dichtungsansichten
- › harmonisierte Ansichtsbreiten in Festfeld und Öffnungselement für ein einheitliches Rahmenbild
- › klare Designsprache durch enge Profilradien
- › nicht sichtbare Entwässerung
- › optional rosettenlose Griffanbindung durch Schüco Designgriff
- › perfekt abgestimmte Architekturlösungen, z. B. Integration in das Schüco Fassadensystem FWS 35 PD; Kombination mit schmalen opaken Lüftungsflügeln
- › kombinierbar mit Schüco Sonnenschutz- und Lüftungssystemen
- › hervorragende Wärmedämmung – passivhaustauglich
- › geprüfte Einbruchhemmung bis RC 2 für erhöhte Sicherheitsanforderungen