

Wärmetechnisch optimiertes, leistungsstarkes Integral-Fenstersystem mit ultraschlanken Ansichten

Das Integral-Fenstersystem Schüco AWS 75 BS.SI+ optimized setzt Maßstäbe in puncto planerische und gestalterische Flexibilität bei der Realisierung designorientierter und nachhaltiger Gebäudehüllen.

TECHNISCHE DATEN



Wärmeschutz
max. 0,80 W/m²K



Schallschutz
bis 48 dB



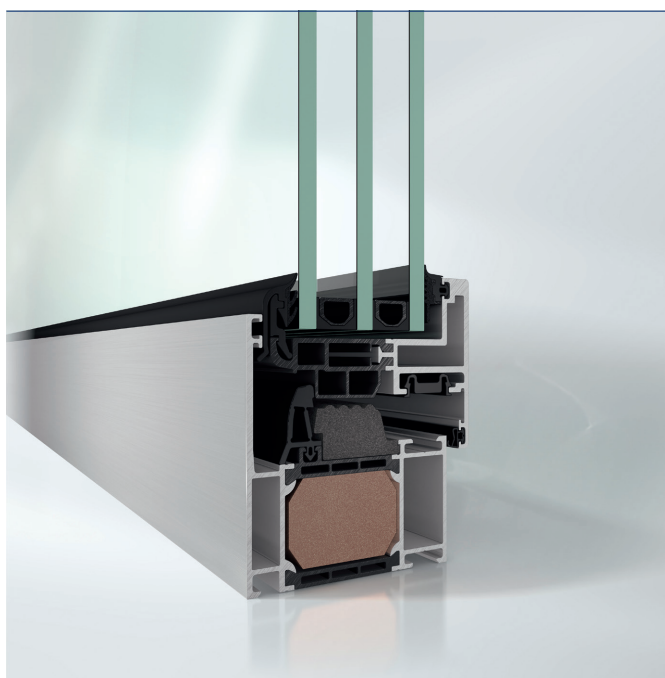
Barrierefreiheit
--



Einbruchschutz
bis RC 2



Beschussklasse
npd



Bautiefe [mm]	75
min. Flügelansicht [mm] außen/innen	-/50
min. Pfostenbreite [mm]	100
min. Stulpbreite [mm]	112
min. Kämpferbreite [mm]	100
min. Glasstärke Flügel [mm]	16
max. Glasstärke Flügel [mm]	54
min. Glasstärke Festverglasung [mm]	14
max. Glasstärke Festverglasung [mm]	48

HIGHLIGHTS

- › ultraschlanke Ansichten und völlig verdecktliegender glasleistenloser Flügel
- › hohe Transparenz durch geringen Rahmenanteil und große Glasflächen
- › hohe Systemflexibilität und umfangreiches Profilsortiment für variantenreichen Einsatz: als Lochfenster, Fensterband oder Einselelement in Schüco Fassadensystemen sowie als „schwimmendes Fenster“ einsetzbar
- › variantenreiches Spektrum an Öffnungsarten – Dreh- und Drehkipplügel sowie Oberlichtkipplügel
- › barrierefrei bedienbar durch Komfortkomponenten wie Komfortbeschlag, Seilauswerfer oder Federeinheit
- › kombinierbar mit Schüco Sonnenschutz- und Lüftungssystemen
- › opake Lüftungsflügel, als Drehflügel lieferbar
- › hervorragende Wärmedämmung – passivhaustauglich
- › geprüfte Einbruchhemmung bis RC 2 für erhöhte Sicherheitsanforderungen